

ARCOCEM

Tlenek BRASS



Arcocem Oxide Brass to wodorozcieńczalna farba metaliczna z drobnymi cząsteczkami mosiądzu, której zastosowanie zapewnia naturalny efekt mosiądzu.

Zawsze sprawdzaj produkt na małej powierzchni przed zastosowaniem.

Właściwości

- Stosowane na wszelkiego rodzaju podporach: mikrocement, beton, cegła, ceramika, płyta gipsowo-kartonowa, tynk, szkło, papier i metale.
- Wysoka przyczepność do podłoża. W obszarach o niskiej chłonności, w pierwszej kolejności zaleca się stosowanie naszego promotora adhezji Primacem Plus.
- Może być stosowany za pomocą kielni, pędzla, gąbki, wałka lub pistoletu.
- Produkt gotowy do użycia, nie rozcieńczać wodą.

Wydajność

Wydajność zależy od rodzaju podłoża, które ma być powlekane i metody nakładania. W aplikacji pacą wydajność jest następująca: 0,15 L/m²

Zastosowanie

W zależności od pożądanego efektu, należy stosować Arcocem Oxide Brass przy użyciu jednej z tych dwóch technik:

a. Naturalny efekt mosiężny

Nałożyć jedną warstwę mosiądzu z tlenku arkoceму i po wyschnięciu delikatnie wypolerować papierem ściernym o gramaturze 400 grit, aż do uzyskania pożądanego połysku. Na koniec przetrzeć ściereczką, aby usunąć wszelkie luźne cząstki i przystąpić do uszczelniania.

b. Efekt patyny

Nałożyć dwie warstwy Arcocem Oxide Brass, w odstępie 4 godzin. Po 24 godzinach od nałożenia drugiej warstwy, piasek o ziarnistości 120, aby odłonić cząstki mosiądzu, a tym samym ułatwić utlenianie. W celu szybszego utleniania nie usuwać pyłu. Następnie należy nałożyć pierwszą warstwę środka utleniającego Arcocem, równomiernie na całą leczoną powierzchnię, nie przeciążać, aby uniknąć asekuracji, pozostawić do działania na 2-3 godziny i przystąpić do uszczelniania. Jeśli chcesz podkreślić efekt tlenkowy, a po 2-3 godzinach, nałóż drugą warstwę środka utleniającego Arcocem w pożądanym miejscach, pozostawiając kolejne 2-3 godziny przed uszczelnieniem.

Uwaga: Nie stosować Arcocem Bronze Oxide na zewnątrz w przypadku prognozowanego deszczu.

c. Uszczelnienie:

Nałożyć warstwę uszczelniacza wstępnego w celu ochrony produktu i zatrzymania procesu utleniania. Po 4 godzinach zgrzewamy ją dwiema warstwami Topsealer WT, w odstępie 12 godzin między warstwami.

Specjalne środki ostrożności

W przypadku kontaktu z oczami czyścić dużą ilością wody przez 15 minut. W przypadku kontaktu ze skórą zmyć wodą i mydłem. Nie połykać. W przypadku połknięcia nie wywoływać wymiotów i natychmiast zwrócić się o pomoc lekarską. Zaleca się przestrzeganie następujących środków:

- Dobra wentylacja
- Okulary ochronne chroniące przed rozpryskami wody
- Rękawice gumowe

Puste pojemniki należy utylizować zgodnie z obowiązującymi przepisami. Aby zapobiec wysychaniu lub zagęszczaniu produktu, po każdym użyciu należy zamknąć pokrywę.

Przechowywać w miejscu niedostępnym dla dzieci.

Prezentacja

Jest on prezentowany w 1-litrowych pojemnikach.

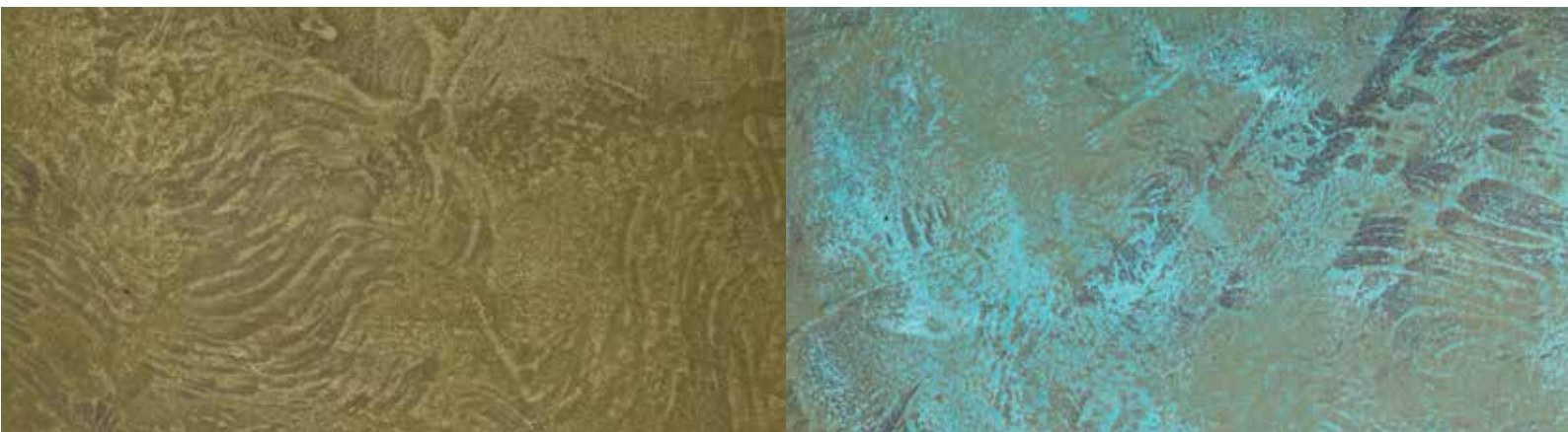
Czyszczenie narzędzi

Narzędzia myje się wodą i mydłem natychmiast po użyciu.

Warunki przechowywania

Produkt musi być przechowywany w oryginalnie zamkniętym pojemniku, chronionym przed wpływami atmosferycznymi.

w miejscu suchym i dobrze wentylowanym, z dala od źródeł ciepła i bezpośredniego światła słonecznego. Czas użytkowania wynosi 1 rok od daty produkcji, właściwie zachowany.



Produkt nie może być używany do celów innych niż określone, bez uprzedniej pisemnej instrukcji obsługi. Użytkownik jest zawsze odpowiedzialny za podjęcie odpowiednich środków w celu spełnienia wymogów określonych w prawodawstwie. Karty charakterystyki produktu są dostępne do użytku profesjonalnego.

Ostatnie wydanie: czerwiec 2017 r.